

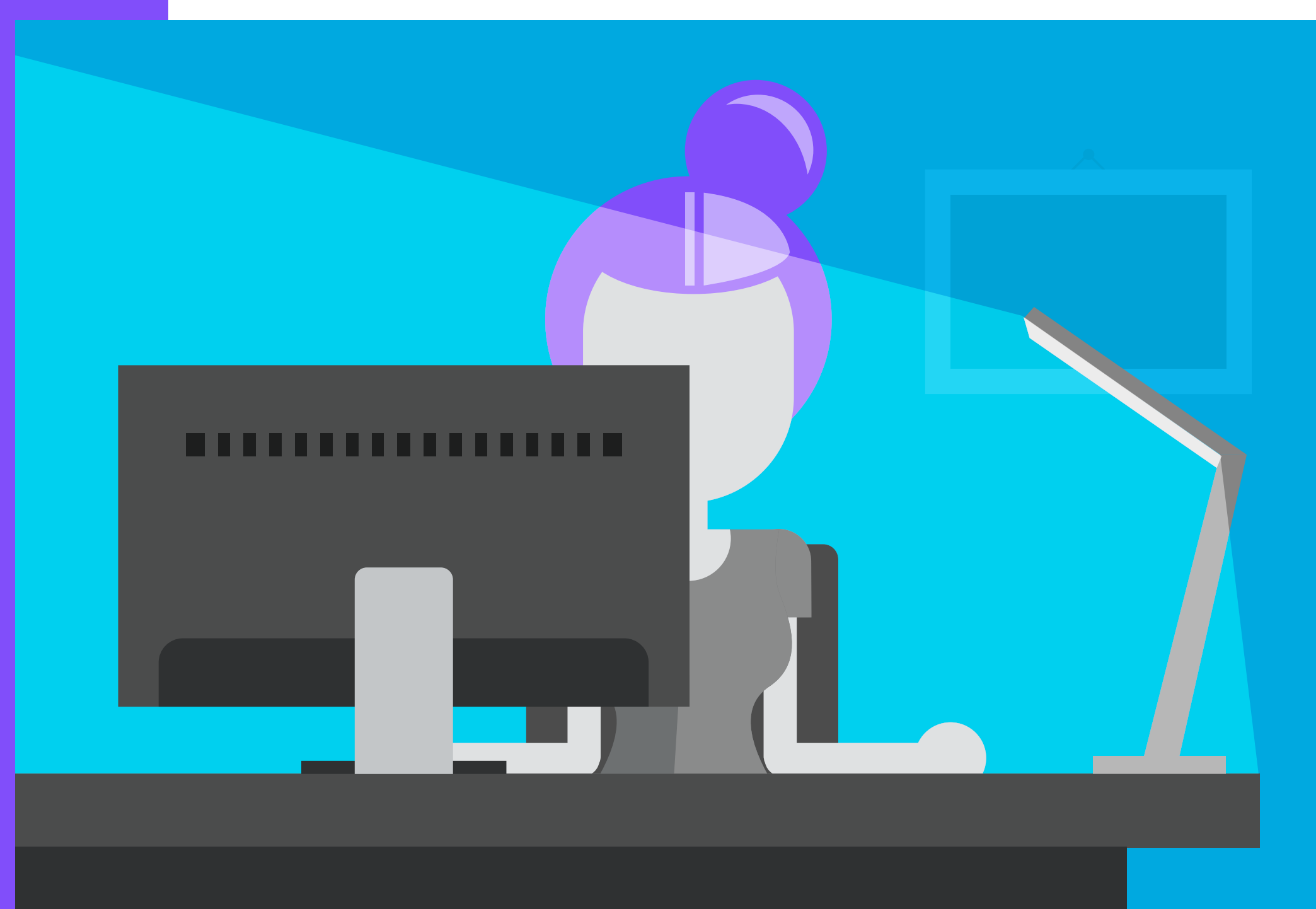
CO ZROBIĆ, ABY WYGLĄDAĆ NAJLEPIEJ PODCZAS TRANSMISJI WIDEO — 10 WSKAZÓWEK

Światła. Kamera. Akcja.

1

OŚWIETL NAJWAŻNIEJSZY OBIEKT — SIEBIE.

Ustaw światło tak, aby dobrze oświetlało cię z przodu i przyciągało do siebie uwagę widza.



2

UNIKAJ JASNO OŚWIETLONEGO TŁA.

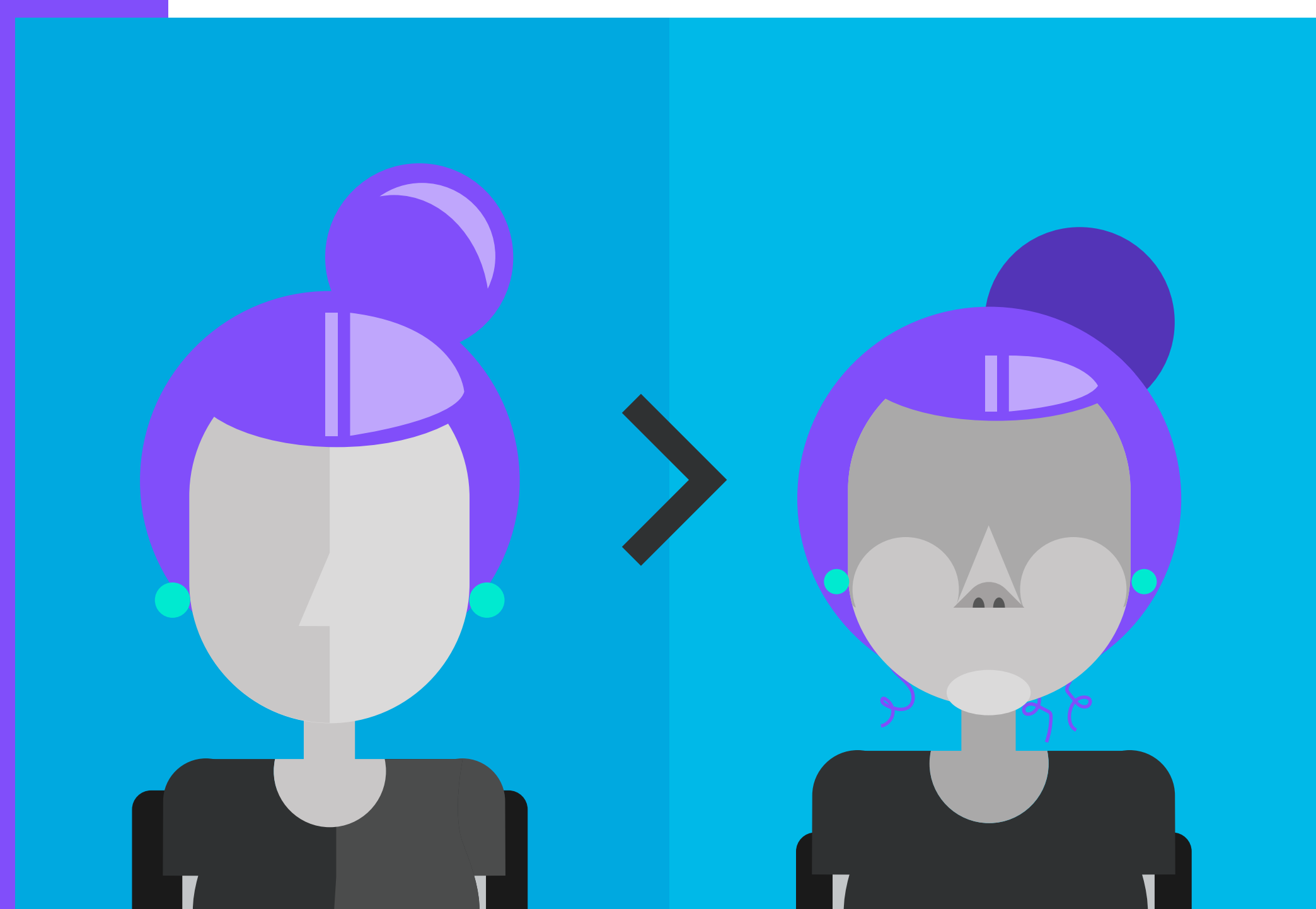
Gdy tło jest zbyt jasne, kamera zwykle dostosowuje przyciemnienie do całego obrazu, przez co twoja postać może wyglądać jak niewyraźny cień.



3

UMIEŚĆ OBIEKTYW KAMERY NA POZIOMIE OCZU.

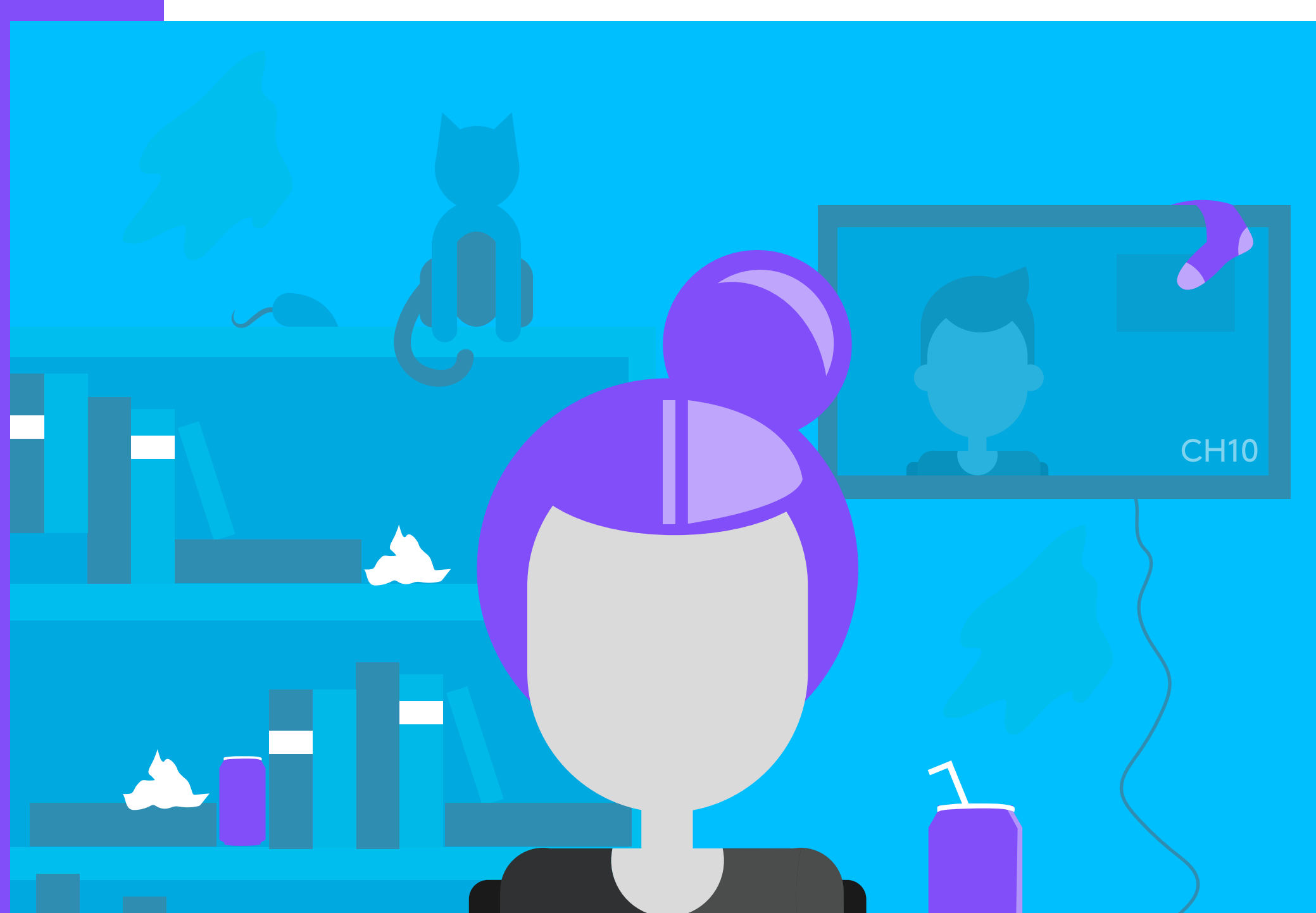
Ujęcie z tej perspektywy jest dużo korzystniejsze niż ujęcie z dołu, które może dawać efekt „zadartego nosa”.



4

SPRAWDŹ, CZY MASZ WOKÓŁ SIEBIE PORZĄDEK.

Bałagan lub ruch w tle nagrania może rozprasać odbiorcę i będzie wyglądać nieprofesjonalnie.



5

ZAŁÓŻ UBRANIE W JEDNOLITYM, WYRAZISTYM KOLORZE.

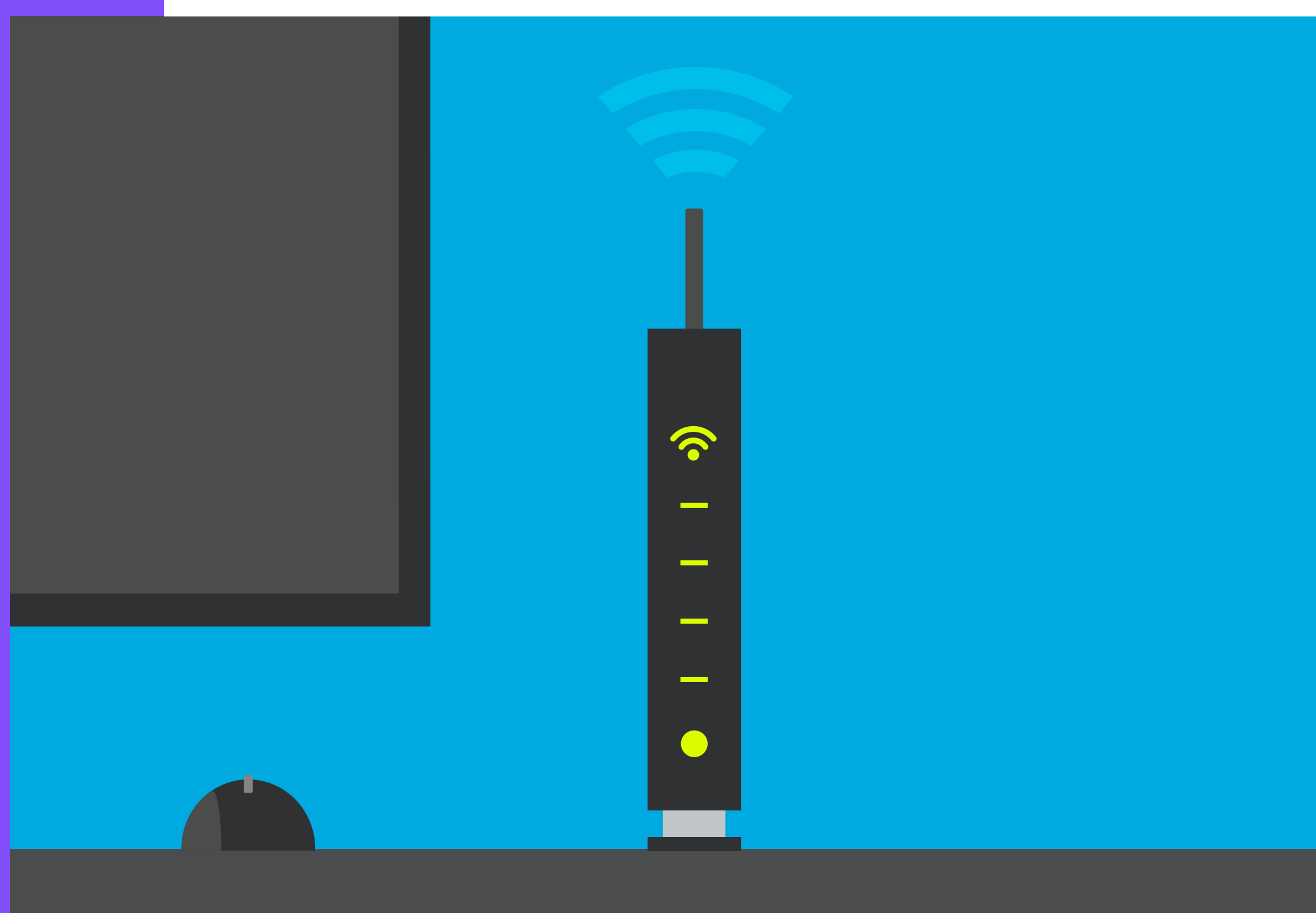
Paski, duże wzory i nadruki mogą rozprasać klientów i współpracowników.



6

UPEWNIJ SIĘ, ŻE MASZ SZYBKIE I STABILNE POŁĄCZENIE INTERNETOWE.

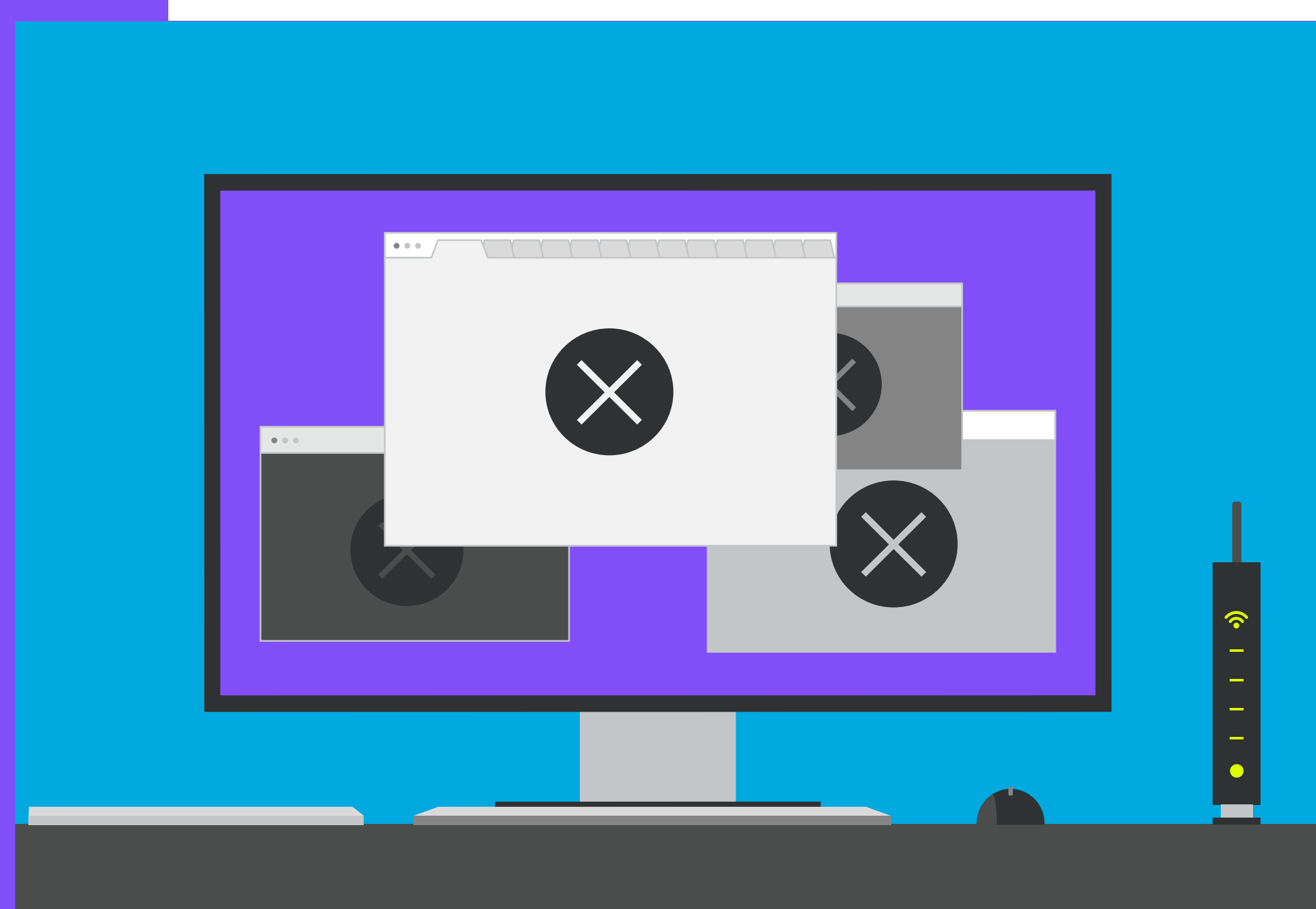
Dzięki temu podczas następnej wideokonferencji unikniesz opóźnień w przesyłaniu danych oraz efektu nieruchomego obrazu.



7

ZAMKNIJ NIEPOTRZEBNE PROGRAMY.

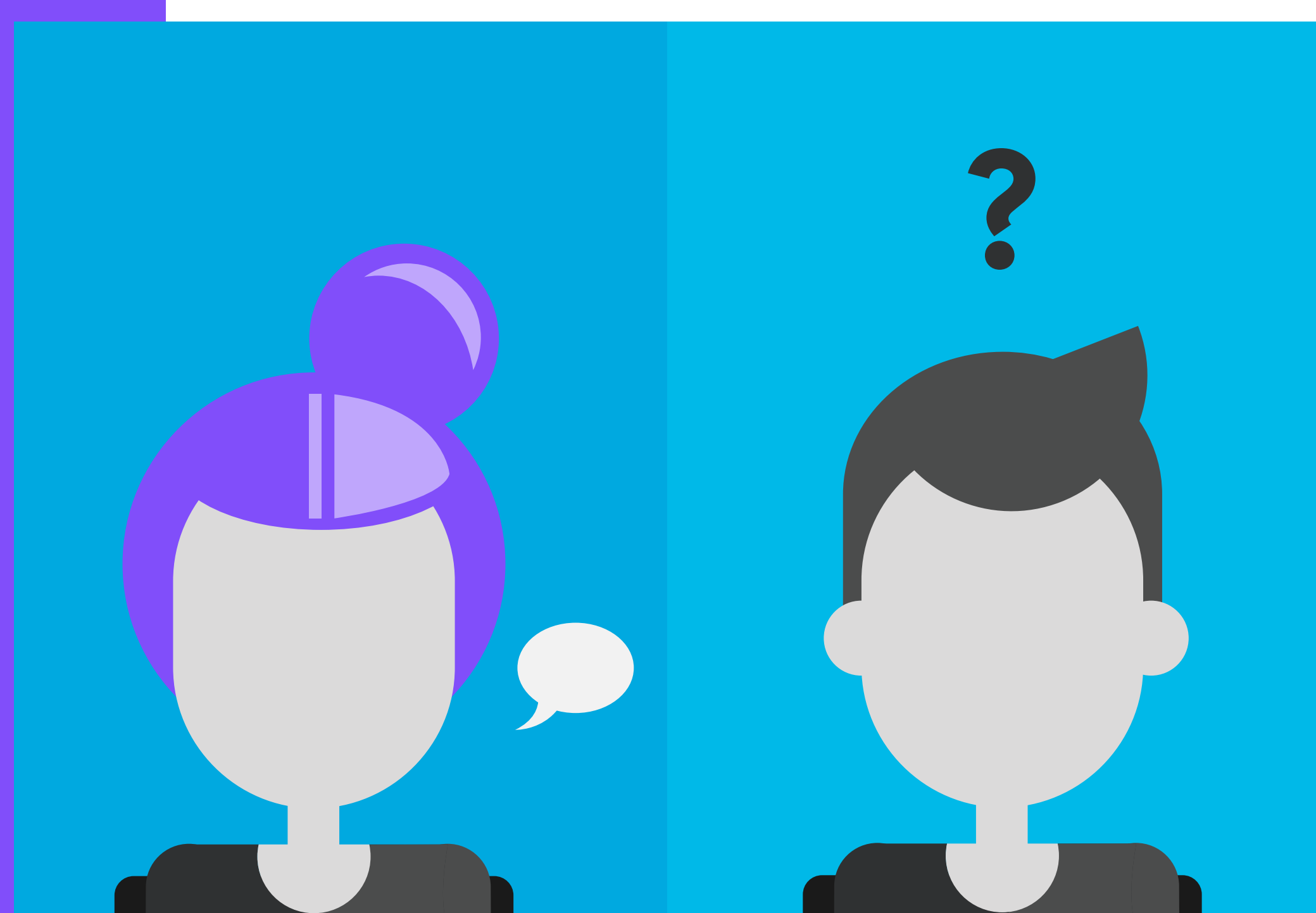
Działające programy zużywają zasoby pamięci niezbędne do przesyłania czystego obrazu i mogą stanowić zagrożenie dla prywatności.



8

SPRAWDŹ USTAWIENIA AUDIO.

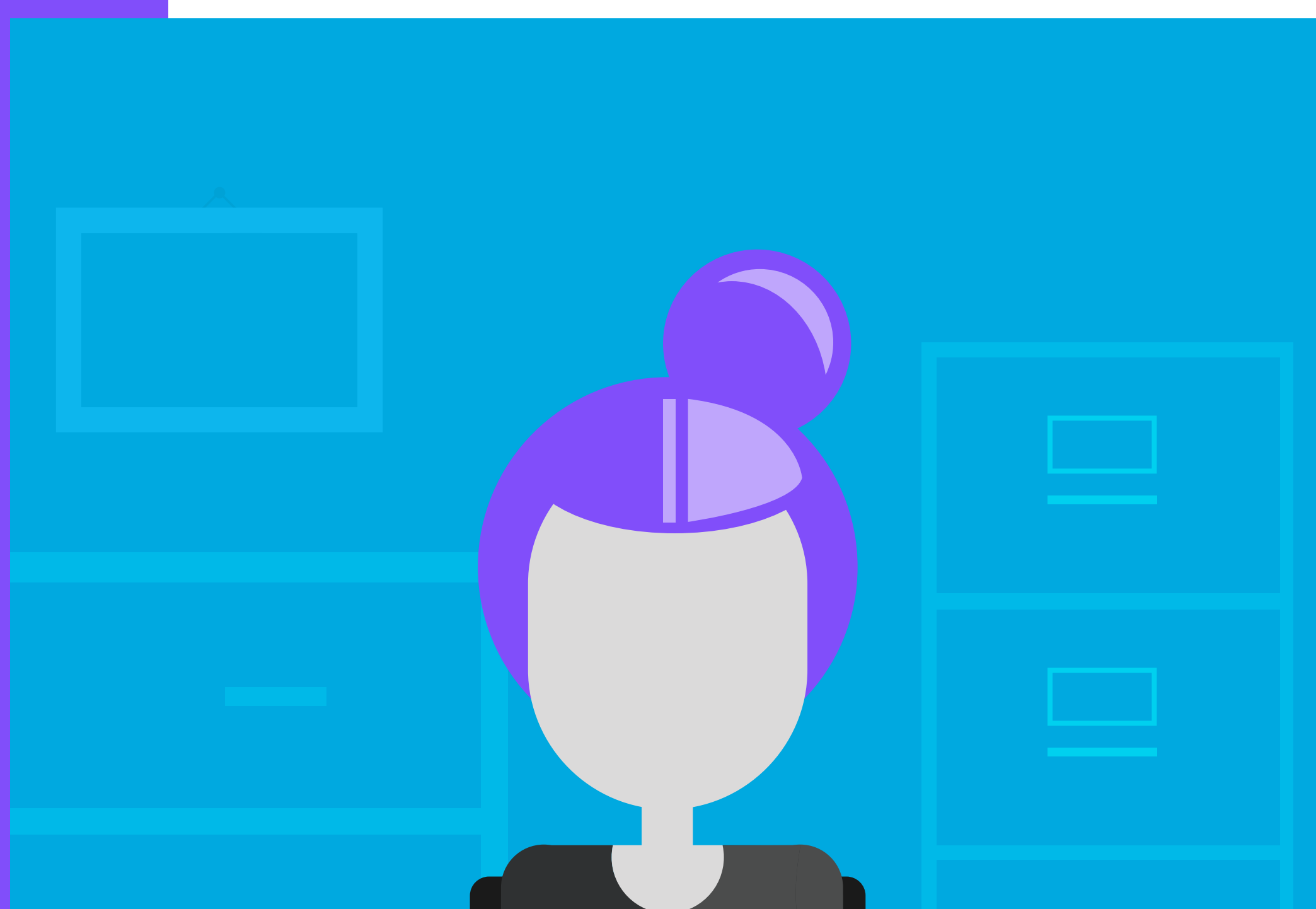
Choć niekoniecznie wpłynie to na twój wygląd, słaba jakość dźwięku świadczy o braku profesjonalizmu i może zrobić gorsze wrażenie na odbiorcy oraz obniżyć wydajność.



9

PRZEPROWADŹ PRÓBĘ.

Dopilnuj, aby tło i oświetlenie były odpowiednie, oraz ponownie sprawdź, czy ostrość kamery jest ustawiona bezpośrednio na ciebie.



10

ZAINWESTUJ W ZEWNĘTRZNIĄ KAMERĘ HD.

Zarówno podczas pracy z laptopem, jak i z komputerem PC w domu lub w biurze zewnętrzna kamera HD firmy Logitech zagwarantuje doskonałą czystość nagrania wideo, lepsze oświetlenie oraz większą szybkość przesyłania danych, dzięki czemu zawsze będziesz wyglądać najlepiej.

